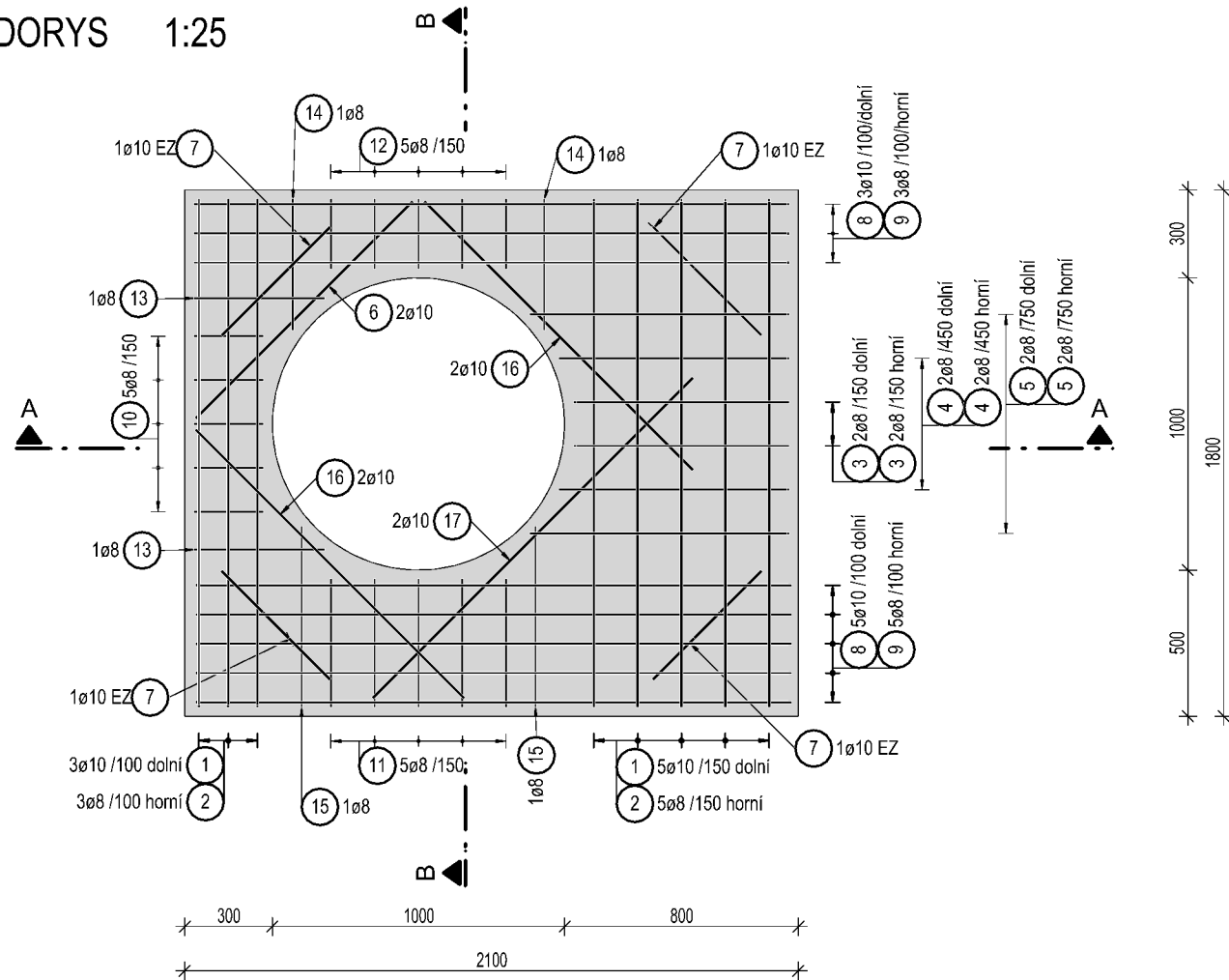
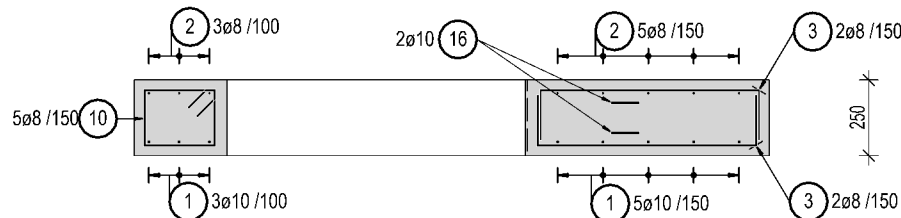


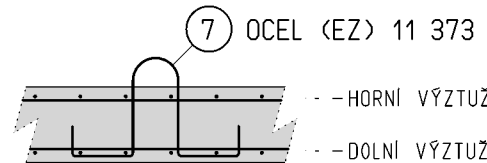
PŮDORYS 1:25



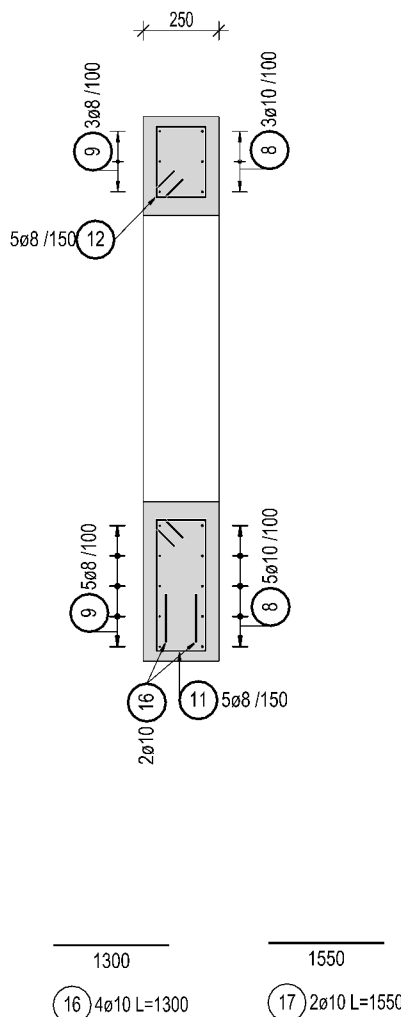
ŘEZ A-A 1:25



DETAIL ZVEDACÍHO OKA

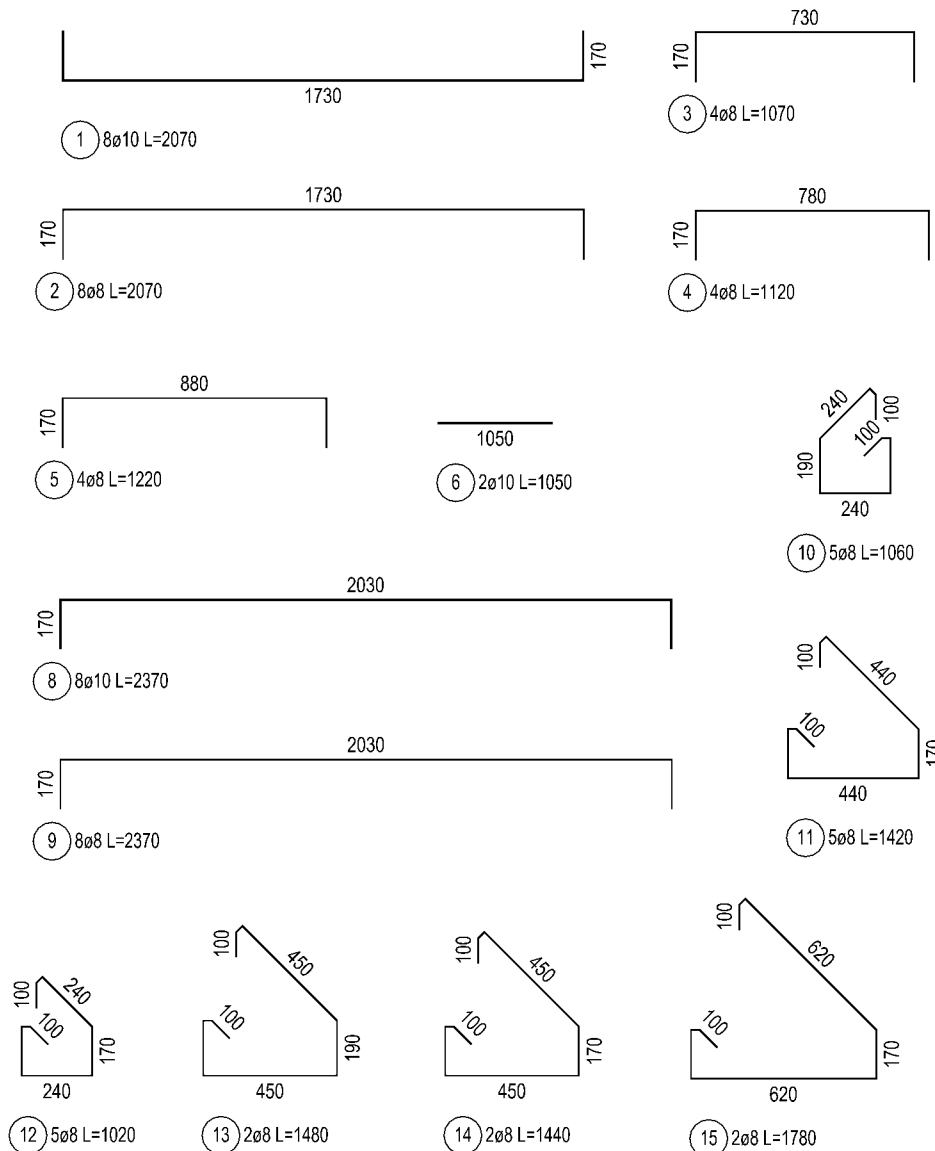


ŘEZ B-B 1:25



VÝPIS PRUTŮ A SÍTÍ

POL.	Ø PRUTU / TYP SÍTĚ	DĚLKA [m]	ŠÍŘKA [m]	PLOCHA [m2]	KS	DĚLKA/PLOCHA CELKEM [m]/[m2]	HMOTNOST [kg/m]/[kg/m2]	HMOTNOST CELKEM [kg]
OCEL B500B								
1	10	2.07			8	16.56	0.616	10.20
2	8	2.07			8	16.56	0.395	6.54
3	8	1.07			4	4.28	0.395	1.69
4	8	1.12			4	4.48	0.395	1.77
5	8	1.22			4	4.88	0.395	1.93
6	10	1.05			2	2.10	0.616	1.29
8	10	2.37			8	18.96	0.616	11.68
9	8	2.37			8	18.96	0.395	7.49
10	8	1.06			5	5.30	0.395	2.09
11	8	1.42			5	7.10	0.395	2.80
12	8	1.02			5	5.10	0.395	2.01
13	8	1.48			2	2.96	0.395	1.17
14	8	1.44			2	2.88	0.395	1.14
15	8	1.78			2	3.56	0.395	1.41
16	10	1.30			4	5.20	0.616	3.20
17	10	1.55			2	3.10	0.616	1.91
CELKEM OCEL B500B								58.32
OCEL S235JR (EZ)								
7	10	1.33			4	5.32	0.616	3.28
CELKEM OCEL S235JR (EZ)								3.28
HMOTNOST VÝZTUŽE CELKEM [kg]								61.60



POZNÁMKA

SE STAVENIŠTNÍM PREFABRIKÁTEM MANIPULOVAT NEJDŘÍVE PO 10-TI DNECH.  
PŘESNÝ TVAR VIZ STAVEBNÍ VÝKRES.  
ZÁVĚSNÝ HÁK POL.Č. 7 Z OCELI S 235 JR (EZ).

BETON - PANEL

ČSN EN 206+A1 a ČSN P 73 2404

C30/37 - XC4, XF1, XA1 (F.1) - CI 0.40 - D<sub>max</sub> 16 - F4

- max. průsak 50 mm podle ČSN EN 12 390-8  
- kamenivo podle ČSN EN 12620 s dostatečnou mrazuvzdorností

OCEL

B 500 B, S 235 JR

KRYTÍ VÝZTUŽE

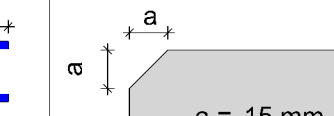


DOLNÍ a = 30 mm  
HORNÍ b = 30 mm  
BOČNÍ c = 30 mm

KÓTOVÁNÍ VÝZTUŽE



ZKOSENÍ HRAN



PŘI BETONÁŽI DODRŽOVAT ZÁSADY ČSN EN 206+A1, ČSN P 73 2404 a ČSN EN 13670.  
NAVRŽENÝ BETON VODONEPROUSTNÝ.  
VĚNOVAT ZVÝŠENOU POZORNOST OŠETŘOVÁNÍ BETONU.  
ZABRÁNIT NADMĚRNÉMU POVRCHOVÉMU ODPARU DESEK A STĚN. ODBEDŇOVÁNÍ STĚN NEJDŘÍVE PO TŘECH DNECH.  
ZABRÁNIT RYCHLÉMU VYCHLADNUTÍ (POVRCHOVÉ ZTRÁTĚ HYDRATAČNÍHO TEPLA BETONU).  
DISTRANČNÍ PRVKY (BODOVÁ TĚLÍSKA, LINIOVÉ PODPORY) Z VLÁKNOBETONU. NE PLASTOVÉ.  
VÝZTUŽ V MÍSTECH PROSTUPŮ ROZHRNOUT, POPŘ. UPÁLIT. UPÁLENOU VÝZTUŽ NAHRADIT PŘÍLOŽKAMI STEJNÉHO PROFILU.

-	-	-
Revize	Popis revize	Datum revize



**AQUA PROCON s.r.o.**  
Projektová a inženýrská společnost  
Palackého tř. 12, 612 00 Brno  
tel.: +420 541 426 011  
E-mail: info@aquaprocon.cz  
www.aquaprocon.cz

Vedoucí projektu	Ing. Petr Baránek
Vedoucí dílčího projektu	-
Zodpovědný projektant	Ing. Bořek Čerbák
Vypracoval	Ing. Daniel Surovec
Kontroloval	Ing. Bořek Čerbák

Investor	Statutární město Brno, Dominikánské nám. 196/1, 602 00 Brno
Objednatel	Statutární město Brno, Dominikánské nám. 196/1, 602 00 Brno

Formát	3x4	Měřítko	1:25	Stupeň	DSP,DPS	Datum	01/2021	Zakázkové číslo	1533819-16
--------	-----	---------	------	--------	---------	-------	---------	-----------------	------------

Projekt			BRNO, GAJDOŠOVA, OBSLUŽNÁ KOMUNIKACE - REKONSTRUKCE KANALIZACE A VODOVODU			Souprava		
D - Dokumentace stavebních objektů			D.1 - SO 310 Kanalizace					
D.1.5 - Atypické objekty								
Příloha			Číslo přílohy			Revize		
ATYPICKÁ ŠACHTA Š2 - STAVENIŠTNÍ PREFABRIKÁT - VÝKRES VÝZTUŽE			D.1.5.3			0		